

Tipo Type Modèle	d <sup>H7</sup> mm	D <sub>n6</sub> mm	L mm	s mm	D <sub>2</sub> mm	b mm	t mm	Peso Weight Masse Kg	n <sub>MAX</sub> (min <sup>-1</sup> ) 1) Anello interno Inner race Bague interne	n <sub>MAX</sub> (min <sup>-1</sup> ) 2) Anello esterno Outer race Bague externe	T <sub>N</sub> Nm	Coppia resist. in folle Resistance torque Couple résiduel Nm
USNU 8	8	35	13	1	27	4	1,3	0,1	3300	5000	12	0,016
USNU 12	12	35	13	1	27	4	1,3	0,1	3300	5000	12	0,016
USNU 15	15	42	18	1	36	5	1,3	0,1	2500	3600	30	0,02
USNU 17	17	47	19	1	36	5	2	0,1	2300	3400	50	0,02
USNU 20	20	52	21	1	44	6	2,5	0,2	2200	3100	78	0,02
USNU 25	25	62	24	1	52	8	2	0,4	1700	2200	125	0,05
USNU 30	30	72	27	1	60	10	3	0,6	1400	2200	255	0,14
USNU 35	35	80	31	1	70	12	3,5	0,7	1200	1900	383	0,16
USNU 40	40	90	33	1	78	12	3,5	0,9	1100	1700	545	0,40
USNU 45	45	100	36	2	85	14	3,5	1,2	1000	1600	788	0,45
USNU 50	50	110	40	2	92	14	4,5	1,7	900	1300	1013	0,50
USNU 60	60	130	46	2	110	18	5,5	2,8	700	1100	1835	1,1
USNU 70	70	150	51	2	125	20	6,5	4	600	1000	2312	1,5
USNU 80	80	170	58	2	140	20	7,5	5,8	500	800	3300	1,8

### Note

$$T_{MAX} = 2 \times T_N$$

Cava US 8-12 DIN 6885 foglio 1

Cava US 15-80 DIN 6885 foglio 3

- 1) Anello interno più veloce dall'anello esterno
- 2) Anello esterno più veloce dell'anello interno

### Notes

$$T_{MAX} = 2 \times T_N$$

Keyway USNU 8-12 DIN 6885 page 1

Keyway USNU 15-80 DIN 6885 page 3

- 1) Inner race is faster than the outer race
- 2) Outer race is faster than the inner race

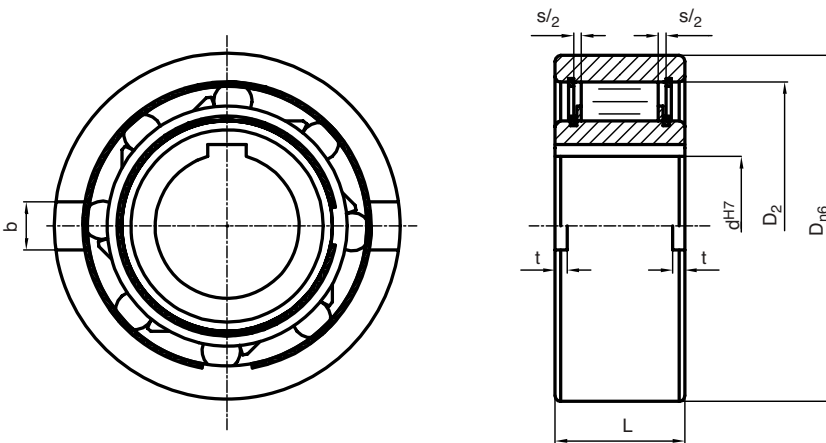
### Remarques

$$T_{MAX} = 2 \times T_N$$

Rainure USNU 8-12 DIN 6885 feuille 1

Rainure USNU 15-80 DIN 6885 feuille 3

- 1) Bague interne plus rapide que la bague externe
- 2) Bague externe plus rapide que la bague interne



Esempio di montaggio  
Mounting example  
Exemple de montage

